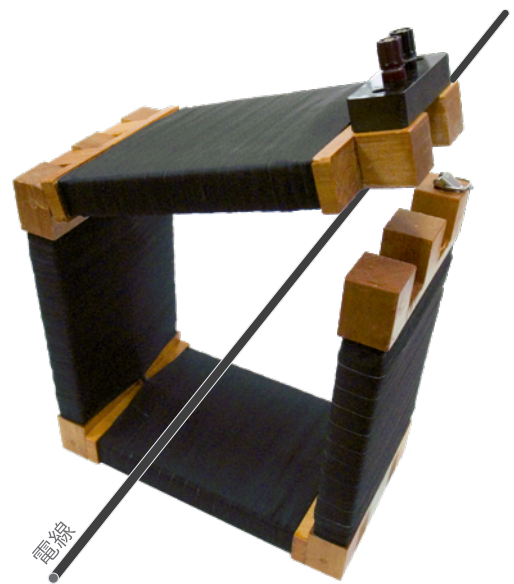
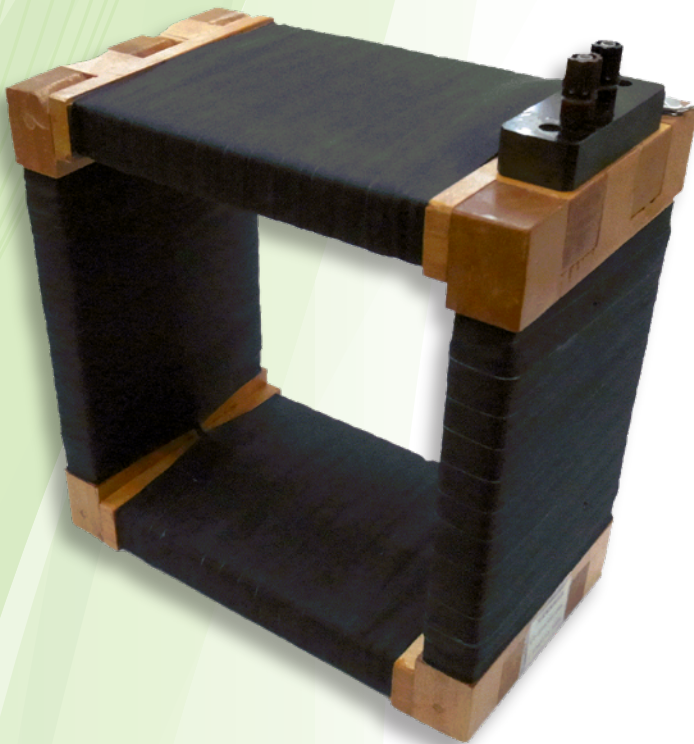


交流電流検出器 (ログスキーコイル)

▶▶▶ CT-250COP / CT-220COP / CT-80COP

電気車電流 5 kHz までの 交流電流成分を高精度で分析



●外径寸法 / 重量：

CT-250COP 260mm×260mm×150mm/2.5kg

CT-220COP 225mm×225mm×120mm/1.5kg

CT-80COP 130mm×130mm×90mm/0.8kg

■ 測定範囲 10mA ~ 1000A

■ 周波数範囲 25Hz ~ 5kHz

■ 測定誤差 ±5%以下

COPTO
<http://www.terra.dti.ne.jp/~copto/>

株式会社 コプト

〒252-0232

神奈川県相模原市中央区矢部 1-23-17-201

TEL/042-756-0339 FAX/042-759-0285

mail/copto@terra.dti.ne.jp