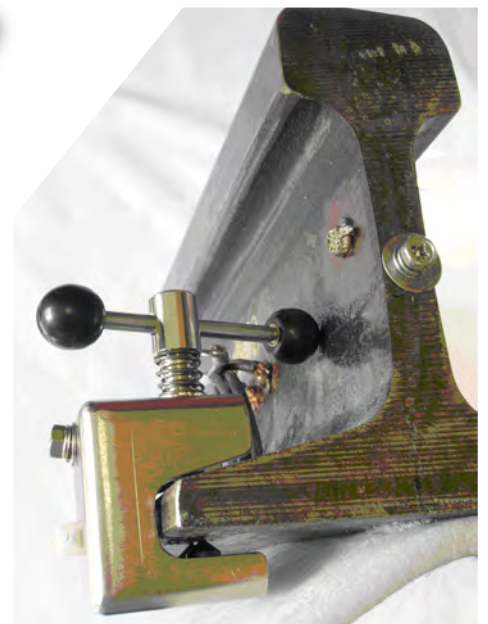


3つの頑丈な電極針で確実短絡、安全固定



- 金具部 Fe (ニッケルメッキ)
電極針 SK-70 (焼入)
- 重量：約 0.4kg×2

- レールのヒール部を3つの電極針で安全固定
- 硬質鋼材の電極針がレール表面の被膜を確実に破壊
- 軌道短絡にとどまらず、レール交換時の仮配線にも使用可

2個1組
定価 ¥79,600 (税抜)

COPTO
<http://www.terra.dti.ne.jp/~copto/>

株式会社 コプト

〒252-0232
神奈川県相模原市中央区矢部 1-23-17-201
TEL/042-756-0339 FAX/042-759-0285
mail/copto@terra.dti.ne.jp